

Concurs VOX LIBRIS – EDIȚIA a IV - a

Faza finală – 25 mai 2024

SUBIECTE CLASA a VI- a

Timp de lucru - 60 de minute

Geografie

1. Este o cultură agricolă specifică în sudul Europei :

- a) cartoful; b) măslinul; c) secara. **2p**

2. În Europa, forma de relief cu cea mai mare pondere este reprezentată de:

- a) câmpie; b) munte; c) deal. **2p**

3. Punctul extrem vestic al Europei se găsește pe teritoriul:

- a) Spaniei; b) Portugaliei ; c) Islandei. **2p**

4. Nu folosesc o resursă inepuizabilă:

- a) termocentralele; b) centralele eoliene; c) hidrocentralele. **2p**

5. Este un stat cu teritoriul alungit în lungul meridianelor:

- a) India; b) Chile; c) Rusia. **2p**

6. Țărmul de tip dalmatic este specific în Peninsula:

- a) Balcanică; b) Scandinavă; c) Iberică. **2p**

7. Tokaido este un megalopolis din:

- a) America; b) Asia; c) Africa. **2p**

8. Statele de tip ”stup” sunt specifice în:

- a) sudul Africii; b) centrul Asiei; c) sudul Europei. **2p**

9. Densitatea medie a populației are valori reduse în:

- a) Belgia; b) Islanda; c) România. **2p**

10. Minereurile de fier și cărbunele sunt materii prime folosite în:

- a) industria siderurgică; b) industria chimică; c) industria metalurgiei neferoase. **2p**

11. Taigaua are o mare răspândire în:

- a) Italia; b) Ucraina; c) Rusia. **3p**

12. Dacă în anul 2020, în România numărul imigranților a fost de 163806 persoane, iar numărul emigranților a fost de 192631 persoane, sporul migratoriu a fost :

- a) negativ; b) pozitiv; c) egal cu 0. **3p**

13. Pădurile, pășunile și fânețele sunt resursele:

- a) atmosferei; b) biosferei; c) litosferei . **3p**

14. Catedrala "Sf. Vasile" este un obiectiv turistic din orașul :

- a) Roma; b) Paris; c) Moscova. **3p**

15. Este o capitală din Europa Nordică:

- a) Dublin; b) Oslo; c) Berlin. **3p**

16. La gura de vărsare, are o deltă:

- a) Tamisa; b) Sena; c) Volga. **3p**

17. Din platforma continentală a Mării Nordului, se extrage :

- a) petrol; b) sare; c) cărbune. **3p**

18. Cercul Polar de Nord traversează:

- a) Danemarca; b) Islanda; c) Finlanda. **3p**

19. Ocupă cea mai vestică poziție în Europa, Munții :

- a) Carpați; b) Ural; c) Pirinei. **3p**

20. S-au format în timpul orogenezei hercince, Munții :

- a) Ural; b) Scandinaviei; c) Caucaz. **3p**

Biologie

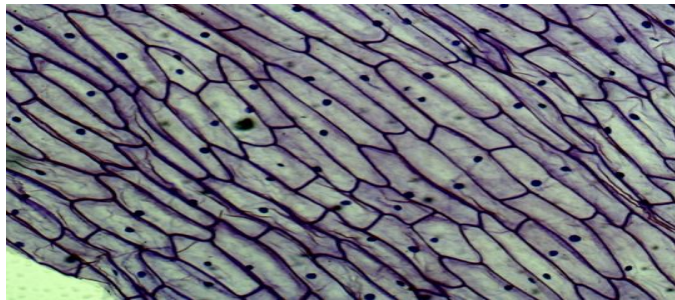
1. Organe vegetative ale unei plante superioare sunt:

- a) stomatele; b) frunzele; c) vasele liberiene.

2p

2. În imaginea alăturată sunt prezentate:

- a) celule vegetale cu nucleu;
b) celule procariote;
c) celule din fructul de portocală.



2p

3. Este adevărat în legătură cu inspirația:

- a) musculatura respiratorie se relaxează; b) plămânii își micșorează volumul; c) este un proces activ.

2p

4. Acțiunea enzimelor asupra tuturor substanțelor organice se realizează în:

- a) stomac; b) cavitatea bucală; c) intestinul subțire.

2p

5. Stomacul :

- a) este organul cavitat cel mai voluminos din sistemul digestiv;
b) este delimitat de esofag prin orificiul piloric;
c) prezintă trei straturi musculare striate.

2p

6. Referitor la tipul de respirație, este corectă asocierea:

- a) delfin - branhiile externe;
b) albină - respirație traheală;
c) pisică - respirație cutanată.

2p

7. Componentele sângelui, cu rol în transportul gazelor respiratorii, sunt:

- a) plasma și leucocitele; b) hematiile și leucocitele; c) plasma și hematiile.

2p

8. Referitor la imaginea alăturată, sunt adevărate afirmațiile:

- a) în prezența luminii, din seva brută și dioxidul de carbon din aer, plantele verzi produc seva elaborată, care circulă prin vasele liberiene;
b) seva elaborată circulă doar ascendent, dinspre rădăcină spre frunze;
c) seva brută, absorbită de planta, circulă cu o viteză mai mică decât seva elaborată.



2p

9. Nu face parte din mediul intern al organismului:

- a) sângele; b) lichidul interstițial; c) saliva.

2p

10. Sistemul circulator al omului cuprinde:

- a) marea circulație: ventriculul stâng – artera pulmonară – plămâni - 2 vene cave - atriul drept;
b) mica circulație: ventriculul drept - artera aortă – celule - 2 vene cave - atriul stâng;
c) mica circulație: ventriculul drept – artera pulmonară – plămâni - 4 vene pulmonare - atriul stâng.

2p

11. La toate vietuitoarele, respirația:

- a) asigură energia necesară organismului;

- b) eliberează energia stocată în substanțele anorganice;
c) se realizează numai în prezența oxigenului din apă, aer sau sol. **3p**

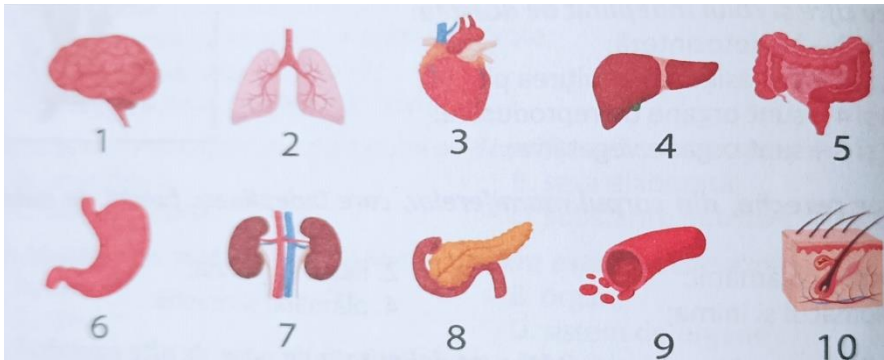
12. O persoană cu grupa de sânge A:

- a) poate primi sânge de la o persoană cu grupa B;
b) are antigenul A în plasma sangvină;
c) poate dona unei persoane cu grupa A. **3p**

13. Respirația exclusiv pulmonară se întâlnește la :

- a) crap; b) brotacel; c) porumbel. **3p**

14. Identifică asocierea corectă între organele din imagine și localizarea lor:



- a) cavitate abdominală: 4, 5, 6, 7, 9;
b) cavitate toracică : 2,3 și 8;
c) cavitate bucală : 1, 10. **3p**

15. Citește textul următor și recunoaște organul plantei: „...susține ramuri, frunze, flori, fructe; conduce seva brută spre frunze și seva elaborată produsă de frunze spre tot corpul plantei”.

- a) rădăcina; b) tulpina; c) frunza. **3p**

16. Despre dentiția la om, sunt adevărate afirmațiile:

- a) dentiția de lapte are cu 12 dinți mai puțini decât cea definitivă;
b) dentiția definitivă cuprinde 8 molari;
c) dentiția de lapte are același număr de premolari ca și dentiția definitivă. **3p**

17. Presiunea cu care sângele circulă în corp se numește:

- a) puls arterial; b) tensiune arterială; c) debit cardiac. **3p**

18. Are temperatura corpului variabilă:

- a) liliacul; b) lupul; c) vipera. **3p**

19. Are stomate numai în epiderma superioară:

- a) porumbul; b) nufărul; c) castanul. **3p**

20. În organismul vegetal este întâlnit țesutul:

- a) meristematic; b) nervos; c) muscular. **3p**

SUCCES!

